



长三角（宣城）产业合作区



总体空间框架

一区三片区

依托宣郎广省际毗邻地区，构筑“一区三片区”的总体空间框架。“三片区”分别位于宣州、郎溪、广德3个区域，规划总面积约72平方公里，启动区共8.6平方公里。

长三角（宣城）产业合作区拟选址位置图



宣城市“一地六属”办公室 制图

时间：2023年7月



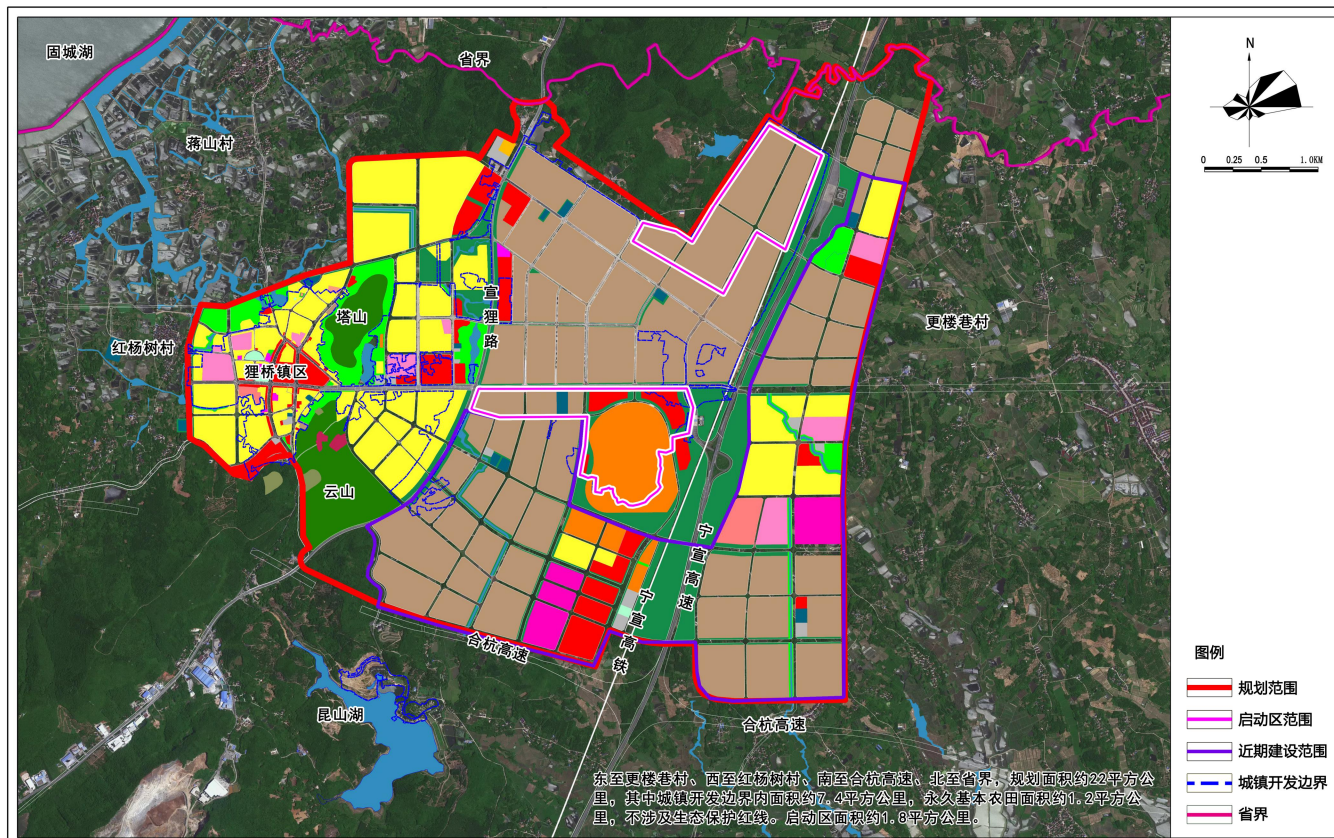
长三角（宣城）产业合作区

01

宣州片区

选址宣州经开区（狸桥镇）附近宁宣高速两侧区域，与高淳接壤，面向南京，选址规划面积约25平方公里，启动区1.8平方公里。

长三角（宣城）产业合作区宣州片区拟选址示意图



宣城市“一地六属”办公室 制图

时间：2023年10月



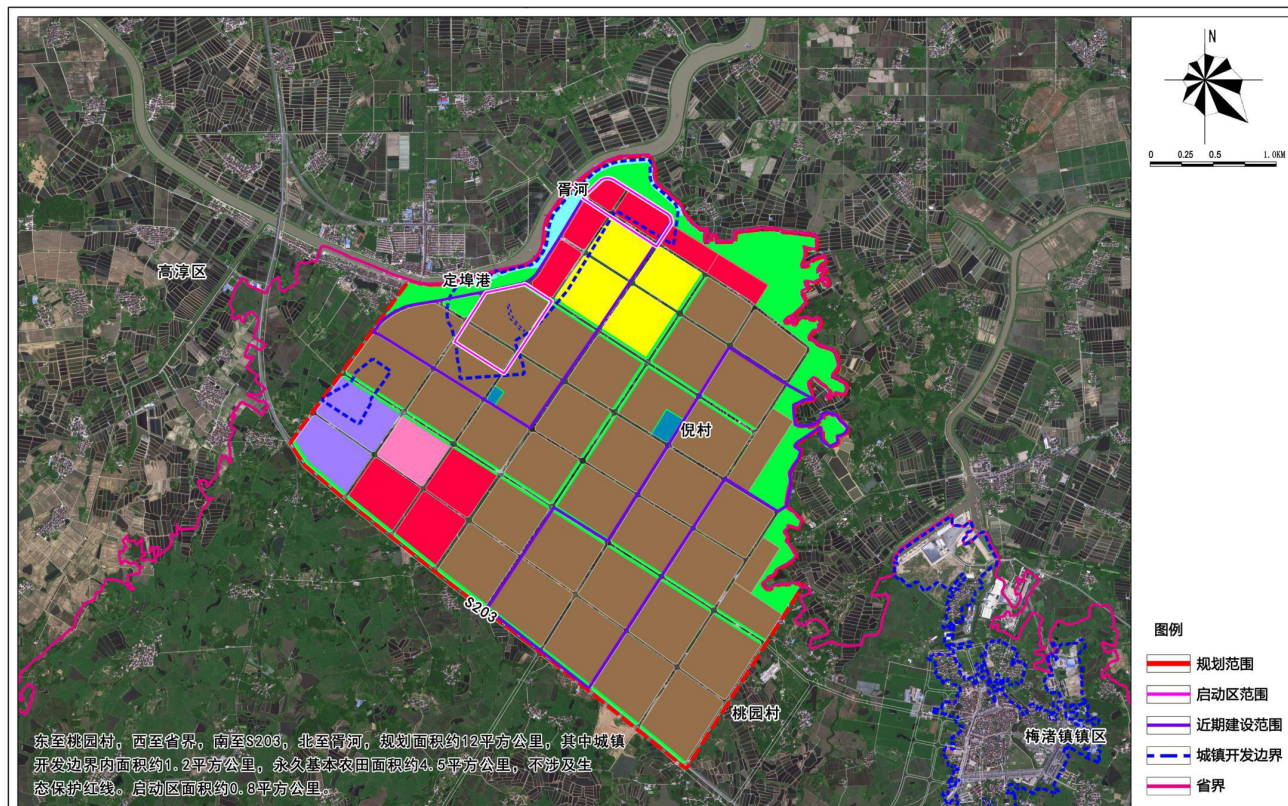
长三角（宣城）产业合作区

02

郎溪片区

选址定埠港及周边区域，与高淳、溧阳接壤，面向苏州、无锡、常州，规划面积约12平方公里，启动区0.8平方公里。

长三角（宣城）产业合作区郎溪片区拟选址示意图



宣城市“一地六属”办公室 制图

时间：2023年7月



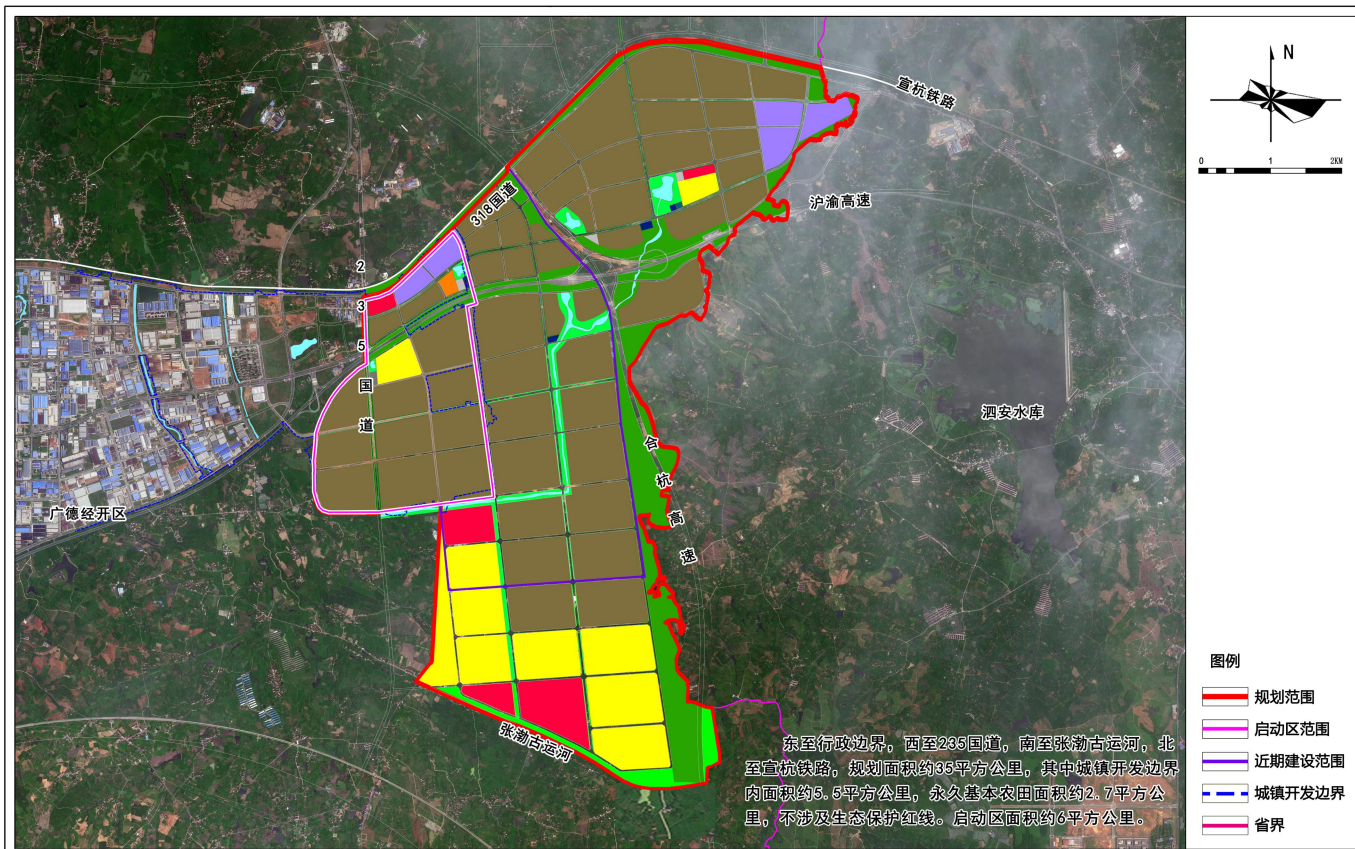
长三角（宣城）产业合作区

03

广德片区

选址广德经开区三期华兴路以东、省界以西、318国道以南、东亭集镇以北区域，与湖州接壤，面向上海、浙江，规划面积约35平方公里，启动区6平方公里。

长三角（宣城）产业合作区广德片区拟选址示意图



宣城市“一地六属”办公室 制图

时间：2023年10月



长三角（宣城）产业合作区



安徽省**唯一**以“长三角”命名的产业合作区



安徽省**唯一**的接轨上海协同创新区



长三角**唯一**的“一市三省”毗邻的产业合作区



长三角地区用地资源最富集、营商环境最优越的风水宝地





长三角（宣城）产业合作区

时 势 并 存



11月8日，**省委书记韩俊**赴宣城市调研融入长三角一体化发展情况。他指出，长三角（宣城）产业合作区是我省深度融入长三角一体化发展的重要平台，要坚持实体化运作，在体制机制上与长三角等高对接，在要素供给上优先保障，按照“一地三区”空间格局，围绕新能源、汽车零部件、新材料、高端装备制造等产业，大力招引附加值高的上下游企业，努力打造宣城高质量发展的重要增长极。