

# 宣城市城区基准地价局部更新成果

表 1 宣城市城区商服用地土地级别分布范围表

土地级别	分布范围
一级地	宛陵路-宛溪河-梅溪路-九同路-水阳江西大道-景德路-梅溪路-昭亭中路
二级地	双塔路-皖赣铁路-定级范围边界-皖赣铁路-阳德西路-解放河-合杭铁路-水阳江南大道-熏化路-昭亭南路-临海路-景德路-兴隆路-宝城路-有容路-集贤路-谢公路
三级地	定级范围边界-合杭铁路-定级范围边界-水阳江-定级范围边界-沪渝高速-宇汇路-文景路-经一路-规划道路-经二路-沪渝高速-景德路-鸿越大道-定级范围边界
四级地	宣铜高速-定级范围边界-沪渝高速-定级范围边界-金坝街道内支路-定级范围边界-文景路-清流路-松林路-经一路-沪渝高速-宝城路-清流路-宣酒大道-定级范围边界
五级地	定级范围以内其他区域。

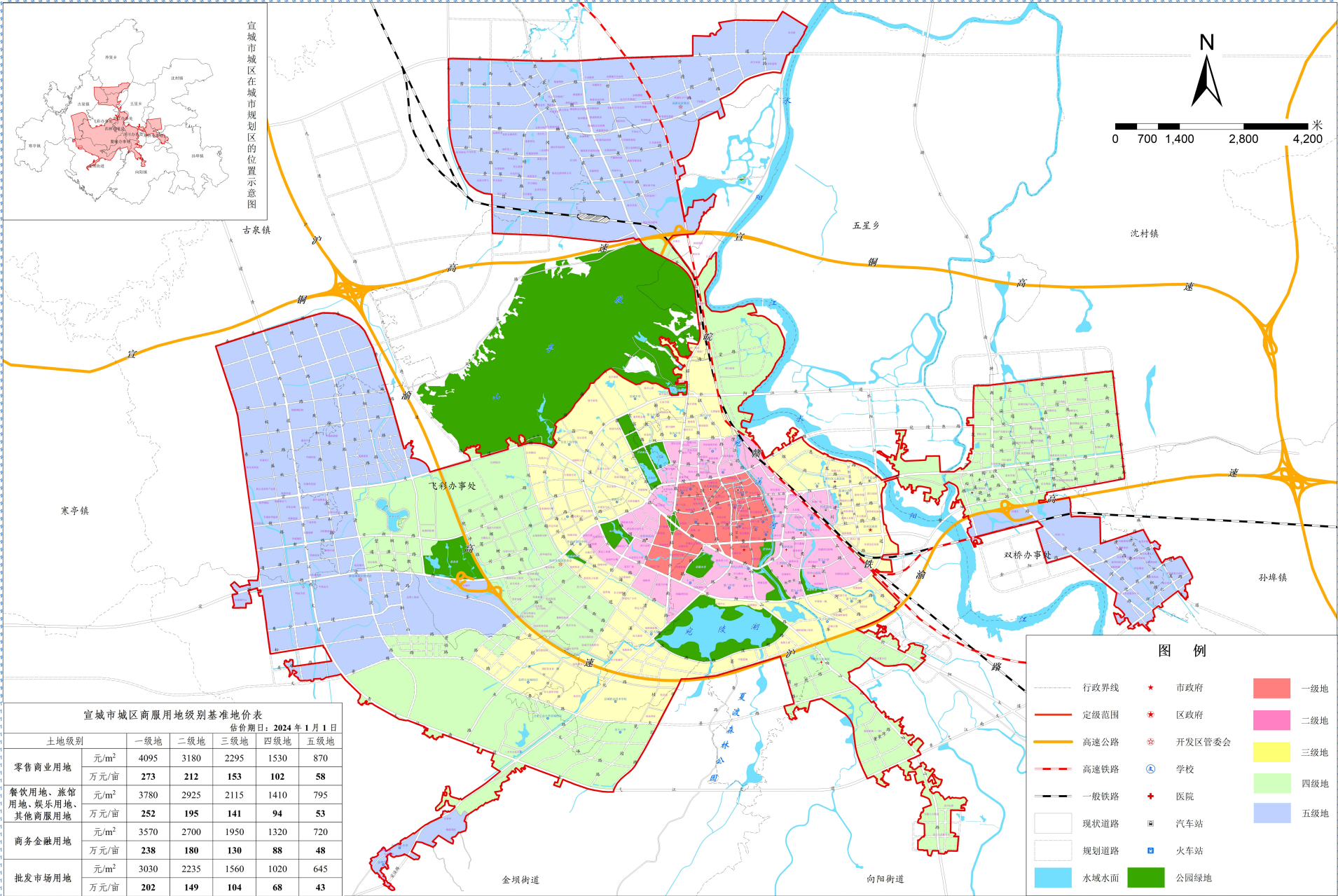
表 2 宣城市商服用地基准地价表

土地级别		一级地	二级地	三级地	四级地	五级地
零售商业用地	元/m <sup>2</sup>	4095	3180	2295	1530	870
	万元/亩	273	212	153	102	58
餐饮用地、旅馆用地、娱乐用地、其他商服用地	元/m <sup>2</sup>	3780	2925	2115	1410	795
	万元/亩	252	195	141	94	53
商务金融用地	元/m <sup>2</sup>	3570	2700	1950	1320	720
	万元/亩	238	180	130	88	48
批发市场用地	元/m <sup>2</sup>	3030	2235	1560	1020	645
	万元/亩	202	149	104	68	43

表 3 宣城市城区基准地价设定内涵一览表

名称	基准地价地价内涵
估价期日	2024 年 1 月 1 日
利用类型	商服用地：零售商业用地、餐饮用地、旅馆用地、娱乐康体用地、商务金融用地、其他商服用地、批发市场用地
土地使用年期	商服用地 40 年
土地开发程度	一级、二级：六通一平 三级、四级：五通一平 五级：四通一平
级别平均容积率	一级至三级：1.8 四级、五级：1.6

# 宣城市城区商服用地级别与基准地价图



宣城市城区商服用地级别基准地价表						
估价期日：2024年1月1日						
土地级别	一级地	二级地	三级地	四级地	五级地	
零售商业用地	元/m <sup>2</sup>	4095	3180	2295	1530	870
	万元/亩	273	212	153	102	58
餐饮用地、旅馆用地、娱乐用地、其他商服用地	元/m <sup>2</sup>	3780	2925	2115	1410	795
	万元/亩	252	195	141	94	53
商务金融用地	元/m <sup>2</sup>	3570	2700	1950	1320	720
	万元/亩	238	180	130	88	48
批发市场用地	元/m <sup>2</sup>	3030	2235	1560	1020	645
	万元/亩	202	149	104	68	43